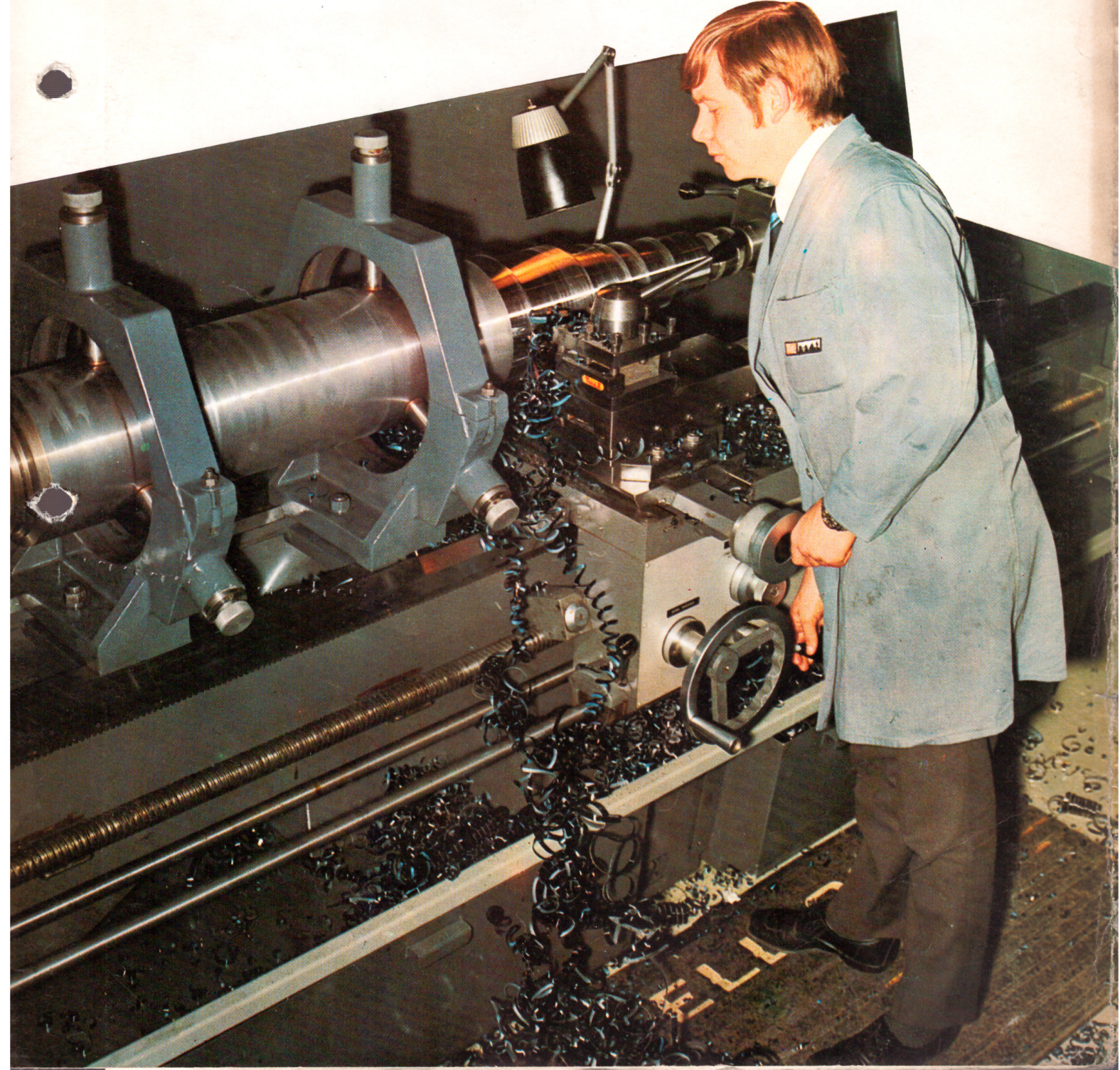




Butler 550

HASSAS, AĞIR HİZMET
İMALÂT TORNASI

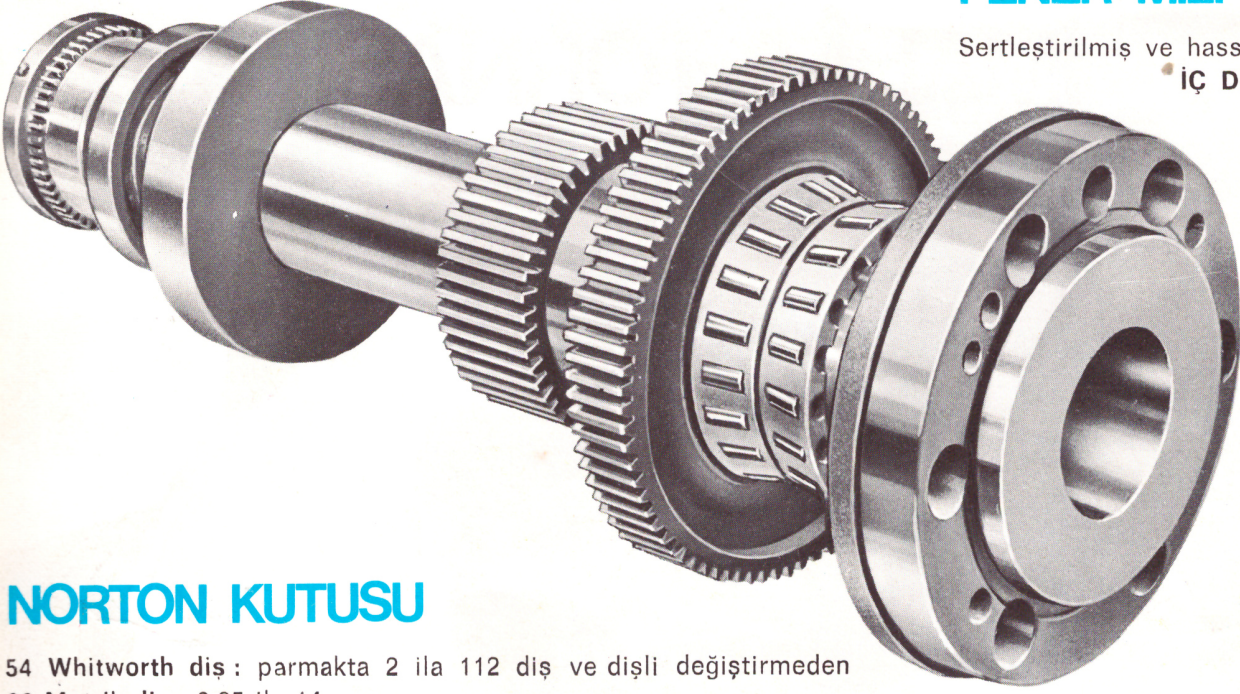




BİMAK Butler 550

FENER MİLİ

Sertleştirilmiş ve hassas taşlanmış
İÇ DELİK 90 mm

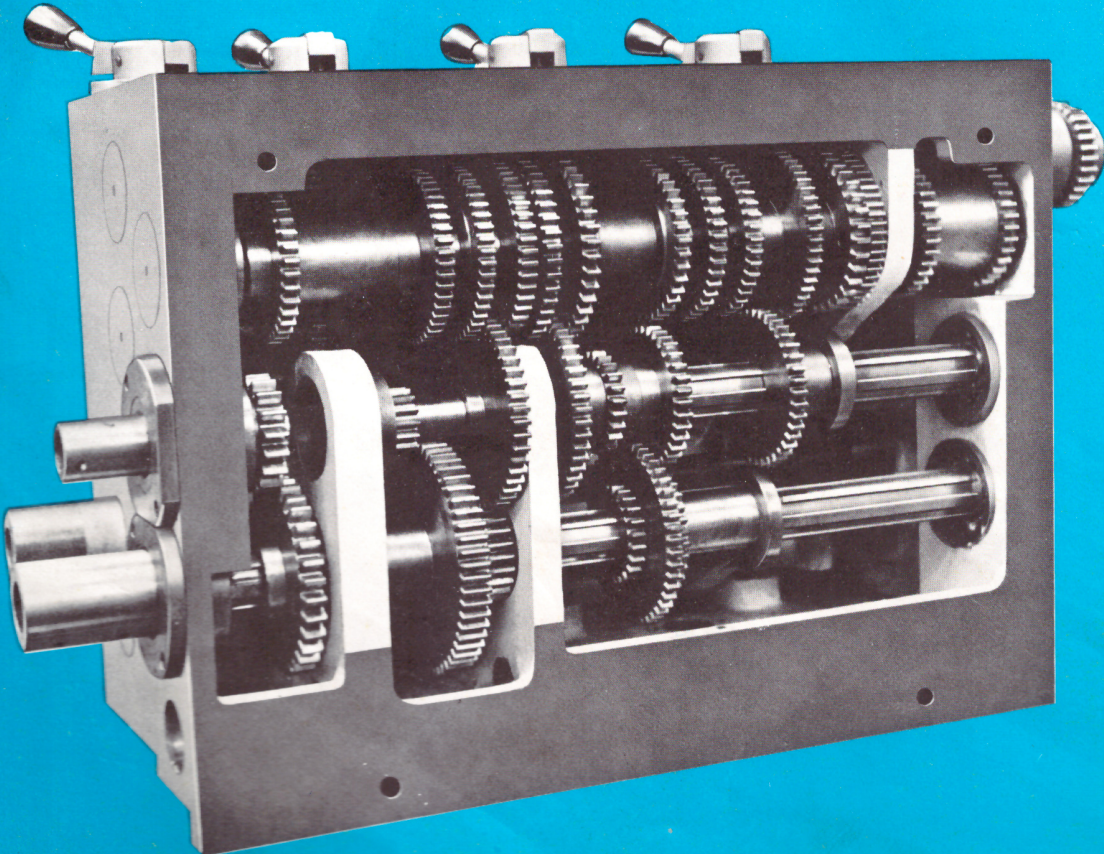


NORTON KUTUSU

54 Whitworth diş : parmakta 2 ila 112 diş ve dişli değiştirmeden

30 Metrik diş : 0.25 ila 14 mm.

Pasolar : Geniş paso sahası : 0.1 ila 1.3 mm. arası



BANKO

İYİ BİR TORNANIN ESAS ÖZELLİĞİ :
SERTLEŞTİRİLMİŞ VE TAŞLANMIŞ BANKO

- 400 ila 450 BRINELL SERTLİĞİ
- ENDÜKSİYONLA SERTLEŞTİRİLMİŞ
- PROFİL TAŞLA TAŞLANMIŞ
- GENİŞ EBAD : 400 mm.

VİTES KUTUSU

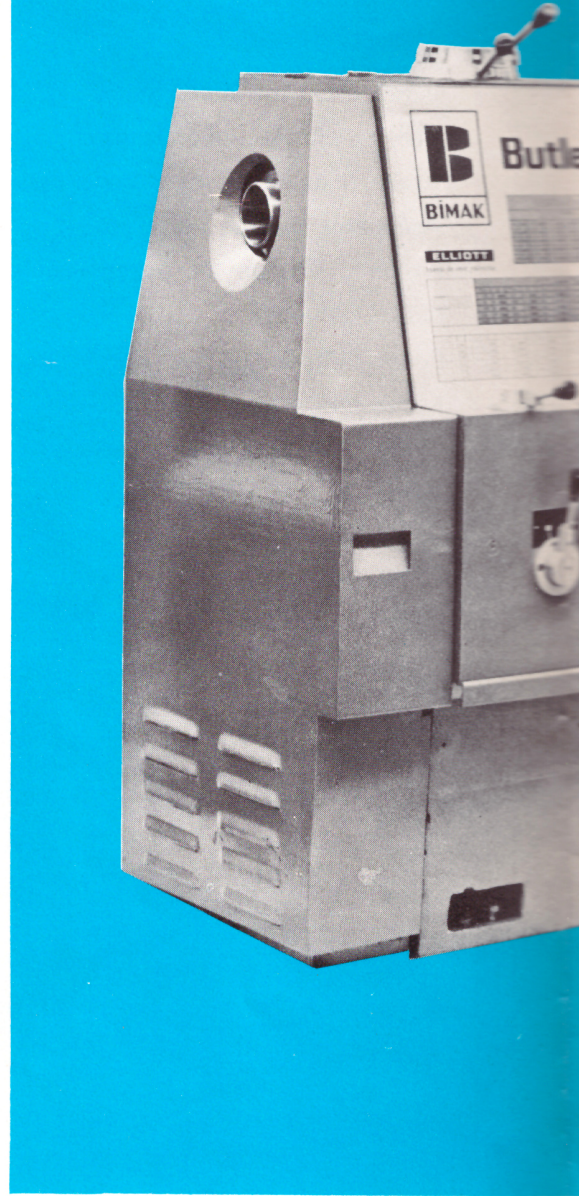
SERTLEŞTİRİLMİŞ ve TAŞLANMIŞ DİŞLİLER
MATRIX tipi kavrama ve fren tertibatı

Sürat adedi : 12
Sürat sahası : 20-1000 veya
30-1500 dev/dak.

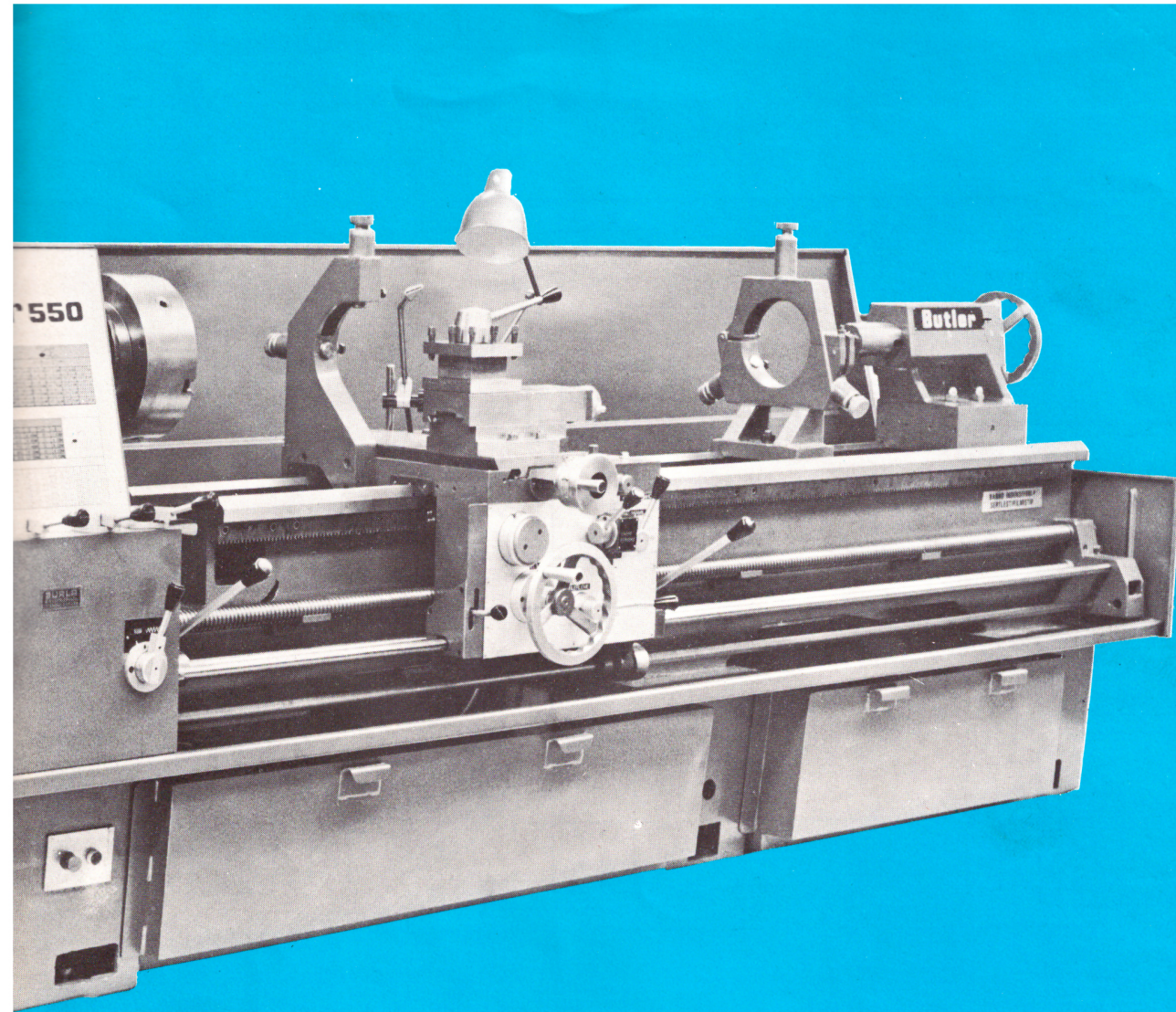
- Ters yönde çalışan kavrama, fener mili dönerken aşağıdaki ameliyelere imkân verir:
 - İlerlemeyi durdurma
 - Kalemi geri çekme
 - Ters yönde ilerleme
 - İkinci pasoya geçme
 - Whitworth veya metrik diş açmaya geçme
- Bütün vites değişimleri kayar dişliler ile
- Arıza yapmaz bilyalı rulmanlar üzerinde çalışır.
- Filtrelenmiş yağ ile tam yağlama

ARABA

- Büyük bir bağlama sahası
- Hidrolik kopya tertibatı, arka kalem tutucuları ve başka aksesuarın kolayca bağlanabileceği bir süpor
- İççe geçme şeklindeki süpor vidası sayesinde operatör konik tornalama ameliyesini tam kontrol altında tutabilir.
- Süpor vida somunu, dış boşluğunu ayarlayabilecek tiptedir
- Önlük tamamen kapalıdır ve yağ banyosunu ihtiva eder
- Stop tertibatı arabanın ilerlemesini durdurduğu anda ana mil ile bağlantı kesilir.
- Vida saati standart aksama dahildir



BIMAK



Butler 550

TORNASININ ÖZELLİKLERİ

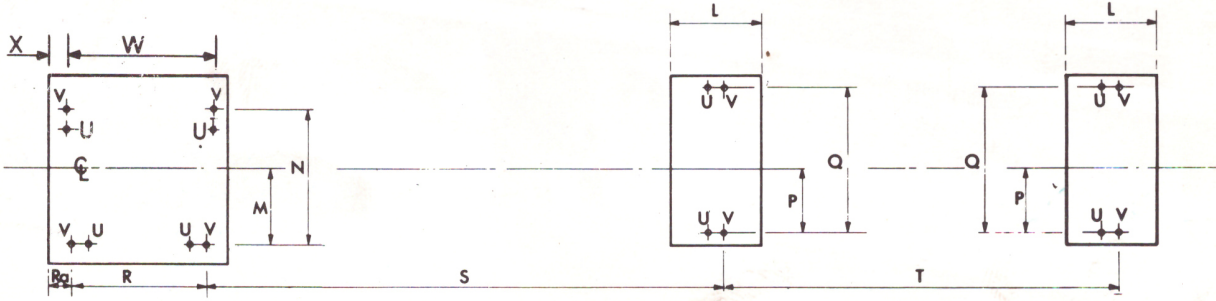
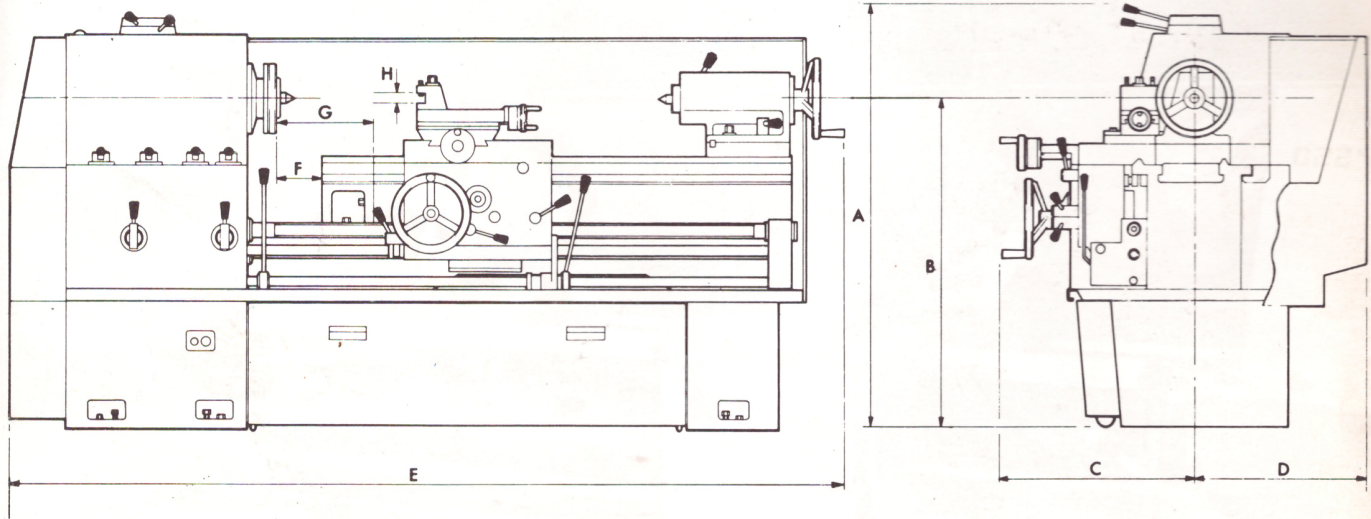
- Banko endüksiyonla sertleştirilmiş ve sonradan taşlanmıştır.
Sertlik : 400 ilâ 450 Brinell
- Ana mil simetrik yataklar sayesinde çevrilebilir. Ömrü normal tezgâhlara nazaran iki mislidir.
- Ara parçada iş çapı 914 mm.
- Fener mili deliği 90 mm.
- Motor takatı : 15 Beygir
- Ağırlık : takriben 3000 kilo

k

Kg

Kg

TEZGÂH ve TEMEL EBATLARI



A	56"	1422 mm.	N	22"	560 mm.
B	44 5/8"	1133 mm.	P	8 3/4"	222 mm.
C	24 1/2"	622 mm.	Q	20.2"	512.5 mm.
D	23"	584 mm.	Ra	3 15/16"	100 mm.
E—1250	8' 11 1/2"	2730 mm.	R	16.15"	410 mm.
E—1750	10'6 1/2"	3213 mm.	S 1250	69.8"	1773 mm.
E—2500	13' 0 1/2"	3975 mm.	S 1750	88.8"	2255 mm.
F	5 1/4"	133 mm.	S 2500	68.3"	1734 mm.
G	12 1/4"	311 mm.	T 2500	50 1/2"	1282 mm.
H	1 1/2"	38 mm.	U	16 mm	Terazileme civataları
J	7 1/2"	191 mm.	V	16 mm.	Temel civataları
K	24"	610 mm.	W	22"	560 mm
L	12"	305 mm.	X	1"	25 mm.
M	11 1/4"	285 mm.			

BUTLER 550 TORNASININ EVSAFI

MODEL	550/1250	550/1750	550/2500
Punta arası mesafesi mm.	1250	1750	2500
Banko üstünde aldığı iş çapı		560 mm.	
Araba üstünde aldığı iş çapı		375 mm.	
Ara parça çıkınca aldığı iş çapı		914 mm.	
Fırdöndü önünde ara parça uzunluğu		255 mm.	
Banko genişliği		400 mm.	
Fener mili deliği çapı		90 mm.	
Fener mili (DIN 8) Mors koniği No.		5	
Fener mili devir adedi		12	
Fener mili devirleri		20-1000 veya 30-1500 dev/dak	
Motor takatı		15 Beygir	
Pasolar			
Uzunlamasına (25 adet)		0.023-1.3 mm/d	
Enine (25 adet)		0.013-0.56 mm/d	
Vida dişleri			
Metrik (30 adet)		0.25-14 mm.	
Whitworth (54 adet)		2-112 diş/parmak	
Ana mil çapı ve hatvesi		45 mmx2.5 diş/parmak	
Süpor hareket miktarı		380 mm.	
Arabacık Hareket miktarı		165 mm.	
Takribi ağırlık net	2500 Kg	2650 Kg	3100 Kg
Takribi ağırlık Brüt	2800 Kg	3000 Kg	3350 Kg

BERABER VERİLEN TEFERRUAT

Komple elektrik donanımı
Işıklandırma tertibatı
Soğutma tertibatı
Dörtlü kalem tutucu
Dörtlü kepekli ayna

Vida saati
Sabit ve seyyar mesnet
İki punta
Anahtarlar
Bakım kitabı



BİRLEŞİK MAKİNA SANAYİ ve TİCARET A.Ş.

FABRİKA : HALKALI - SAFRAKÖY ASFALTI BAKIRKÖY TELEFON : 73 76 07
P.K. 606 TELGRAF : BİMAKTOR - İSTANBUL